

報道関係者 各位

北海道空港株式会社
秘書広報室 広報課

新千歳空港ターミナルビル 新店舗・新施設のオープンについて

新千歳空港ターミナルビルは、まもなくリニューアル5周年を迎え、北海道の逸品が集まる「北海道ショールーム」として、新千歳空港をご利用の皆様にご愛顧いただいておりますが、この度、国内線ターミナルビル2階どさんこ産直市場内に、「港町市場」（運営：(株)遠藤水産 代表：遠藤 秋由、所在地：増毛町港町4-26）が、平成28年4月25日（月）にオープン致します。また、連絡施設2階には、新たにシュタイフの世界を散策することが出来る無料展示施設「シュタイフ ディスカバリーウォーク」が平成28年4月29日（金・祝）にオープン致します。

記

●『港町市場』について

『港町市場』は、北海道増毛町の水産会社遠藤水産が直営する海産物専門店です。日本海の新鮮な魚介類はもちろん、四季折々の前浜素材を活かした多彩な海産物を多数ご用意しております。店内ではマグロの解体ショーをはじめとしたイベントも実施予定です。

“活きている日本海のうまさ”をぜひご賞味ください。

1. 店舗名称 / 港町市場
2. 運営会社 / 株式会社遠藤水産
3. 営業開始 / 平成28年4月25日（月）
4. 営業時間 / 8：00～20：00
5. 所在地 / 新千歳空港国内線旅客ターミナルビル2階 どさんこ産直市場内
6. 店舗面積 / 約42.04㎡
7. 取扱商品 / ①生海老
②柔らか蒸したこ
③かじかの子 など



● 『シュタイフ ディスカバリーウォーク』について

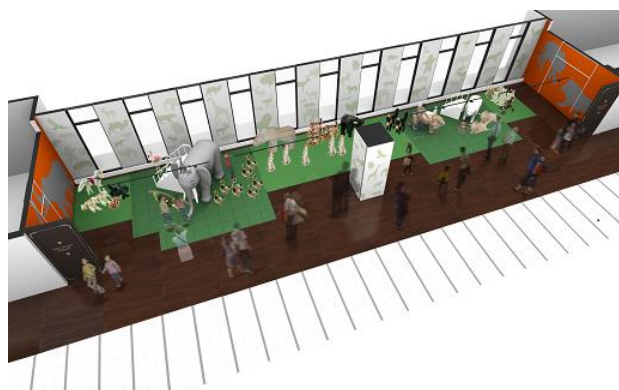
『シュタイフ ディスカバリーウォーク』は、国内初のシュタイフ社公認ミュージアムとしてたくさんの方に楽しんでいただいた『シュタイフ ネイチャーワールド』が、新たな施設『シュタイフ ディスカバリーウォーク』として、移転オープン致します。

ドイツの華やかな街並みを背景にして記念撮影ができるコーナーや、実物大のぬいぐるみを展示したスペースなど、さまざまなコーナーが楽しめます。

1. 施設名称 / シュタイフ ディスカバリーウォーク



2. 営業開始 / 平成28年4月29日(金・祝)
3. 営業時間 / 10:00~18:00
4. 所在地 / 新千歳空港 連絡施設2階
5. 展開内容 / シュタイフの歴史紹介やぬいぐるみの展示、ドイツの風景を再現した展示等を無料でお楽しみいただけます。



©Margarete Steiff GmbH 2016

●オープンに併せたイベント開催について

1. イベント / 新店舗オープン記念ウォークラリー
2. 期 間 / 平成28年4月29日(金・祝)～5月8日(日)
3. 時 間 / 10:00～18:30(シュタイフ オフィシャルショップ営業時間)
4. 場 所 / 国内線ターミナルビル2～3F、連絡施設2～3F
5. 内 容 / 「港町市場」「シュタイフ ディスカバリーウォーク」のオープンを記念し、新店舗などを回遊するクイズラリーを開催。
6. 流 れ / 折込チラシもしくは臨時駐車場で配布するチラシを持参し、計5ヶ所のポイントを回り施設・店舗にちなんだクイズに答える。
ゴール(連絡施設3Fシュタイフ オフィシャルショップ)で答え合わせをし、参加賞をプレゼント。また、ゴールでアンケートにお答えいただいた方の中から抽選で景品をプレゼント。

以 上

北海道空港株式会社 秘書広報室広報課 佐藤、白川
(TEL) 0123-46-5117 (FAX) 0123-46-2225

【店舗の詳細に関するお問い合わせ】
北海道空港株式会社 販売部 齋藤
(TEL) 0123-46-5115 (FAX) 0123-45-7085