

報道関係者 各位

北海道空港株式会社  
総務部 秘書広報課

## 新千歳空港ターミナルビル新店舗「ショコラティエ マサール」 のオープンについて

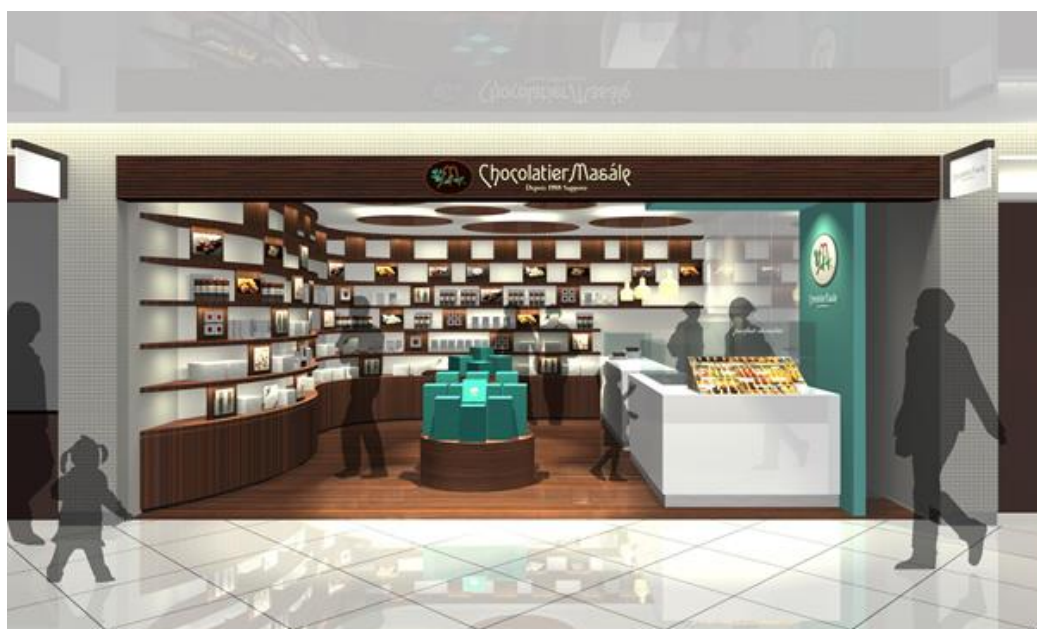
新千歳空港ターミナルビルは、北海道の逸品が集まる「北海道ショールーム」として、新千歳空港をご利用の皆様にご愛顧いただいておりますが、この度、国内線ターミナルビル2階スイーツアベニューに、「ショコラティエ マサール」（運営：㈱マサール 代表：古谷 健、所在地：札幌市中央区南11条西18丁目1-30）が、平成29年6月23日（金）にオープン致します。

記

### ●『ショコラティエ マサール』について

『ショコラティエ マサール』は、ショコラの専門店が全国的に馴染みの薄かった1988年、パリの街角で出会ったショコラの味に魅了された創業者・古谷勝が札幌に開業し、現在では、札幌市内に3店舗を構え、札幌のショコラトリートとして、地元の方々から愛されております。

1. 店舗名称 / ショコラティエ マサール 新千歳空港出発ロビー店
2. 運営会社 / 株式会社マサール
3. 営業開始 / 平成29年6月23日（金）
4. 営業時間 / 8：00～20：00
5. 所在地 / 新千歳空港国内線旅客ターミナルビル2階 スイーツアベニュー
6. 店舗面積 / 約35.94㎡
7. 取扱商品 / ①ショコラブラウニー 540円～  
②ムースグラッセ 360円～  
③マリアテレサ 1,800円



■店舗概要	
店舗名	 <h1>Chocolatier Masale</h1> <p>Depuis 1988 Sapporo</p>
所在地	<p>国内線旅客ターミナルビル 2階</p>  <p style="text-align: center;">ショコラティエ マサール</p>
オープン日	平成29年6月23日（金）
営業時間	8：00～20：00
広さ	約35.94㎡

以上

北海道空港株式会社 総務部秘書広報課 佐藤、白川  
 (TEL) 0123-46-5117 (FAX) 0123-46-2225

## 〈報道関係者様向け内覧会 & 試食会のご案内〉

■日程 2017年6月22日（木） 16:00～17:00

■場所 新千歳空港国内線ターミナルビル2F会議室

※会場場所は別紙地図ご参照ください。

- 内容
- ・新店舗コンセプトの発表
  - ・空港限定商品のご紹介
  - ・空港限定の新商品、人気商品のご試食

※会議室でのご説明後、新店舗に移動し新作「ムースグラッセ」の実演披露、ご試食会も予定しております。

この度、ショコラティエ マサールでは、新千歳空港出発ロビー店オープンに先立ちまして、報道関係者様、お取引先様限定の店舗内覧会 & 新商品の試食会を開催させていただきます。

当日は、新店舗の概要についてのご説明をさせていただき同時に、当店自慢のショコラを使った、空港限定の新商品や人気の定番商品などをご試食いただきます。（お一人様一食分をご用意させていただきますので事前に試食会参加のお申し込みをお願い致します）

ご参加ご希望をいただける場合は、メールまたは同封のFAX申込書よりFAXにてお申し込みください。

### ■お問合せ・取材申込

株式会社マサール

担 当：古谷

TEL：011-551-7002

メール：[t-furuya@masale.jp](mailto:t-furuya@masale.jp)

ショコラティエ マサール 報道関係者様向け  
新千歳空港店 OPEN 内覧会 & 試食会  
参加申込書

FAX 番号 011-513-6644

締切：6月19日（月）

株式会社マサール 古谷 行

■ 日程 2017年6月22日（木） 16:00～17:00

■ 場所 新千歳空港国内線ターミナルビル2F会議室

（北海道千歳市美々 新千歳空港国内線ターミナルビル2F ※地図は別紙）

## ご出席・ご欠席

貴社名・貴媒体名： \_\_\_\_\_

部署・ご芳名： \_\_\_\_\_

電話番号： \_\_\_\_\_ FAX 番号： \_\_\_\_\_

e-mail： \_\_\_\_\_

ご同伴人数： \_\_\_\_\_ 計 \_\_\_\_\_ 名様 \_\_\_\_\_