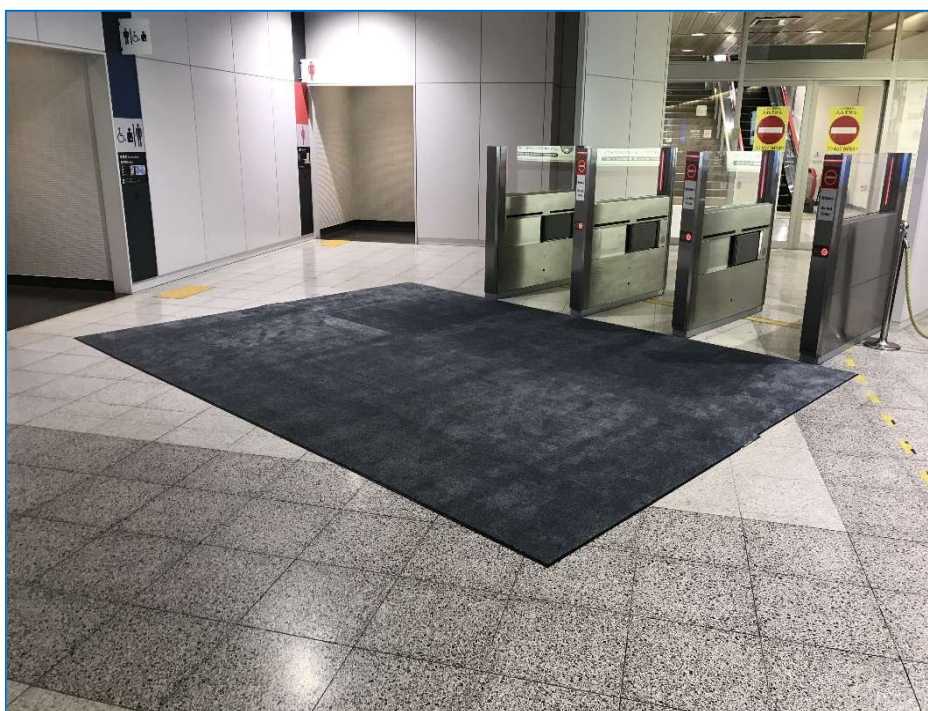


## 家畜伝染病侵入防止対策の実施について

平素は新千歳空港並びに道内6空港の運営管理にご協力を賜り厚く御礼申し上げます。  
さて、弊社北海道エアポート株式会社が運営する道内7空港のターミナルビルに  
おきましては、道内の酪農業・畜産業等の保護の為、家畜伝染病侵入防止対策として、  
靴底消毒用マットを設置しております。

北海道へお越しの皆様におかれましては、靴底消毒へのご理解・ご協力を、  
何卒、宜しくお願い申し上げます。



新千歳空港設置例

《参考：関連WEBサイト》

北海道農政部：<http://www.pref.hokkaido.lg.jp/ns/tss/kachikueisei/index.htm>

農林水産省：[https://www.maff.go.jp/j/syouan/douei/katiku\\_yobo/index.html](https://www.maff.go.jp/j/syouan/douei/katiku_yobo/index.html)